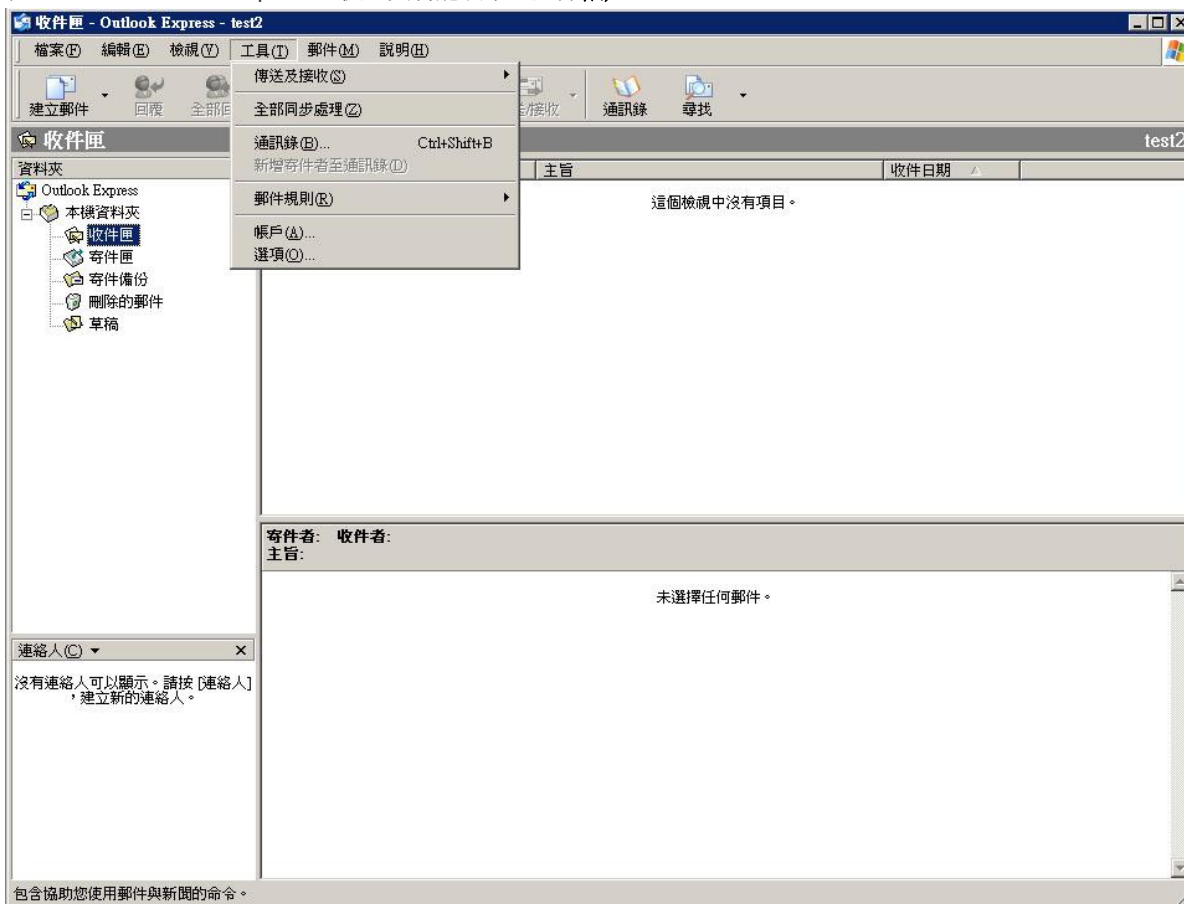


Microsoft Outlook Express 中的電子郵件設定

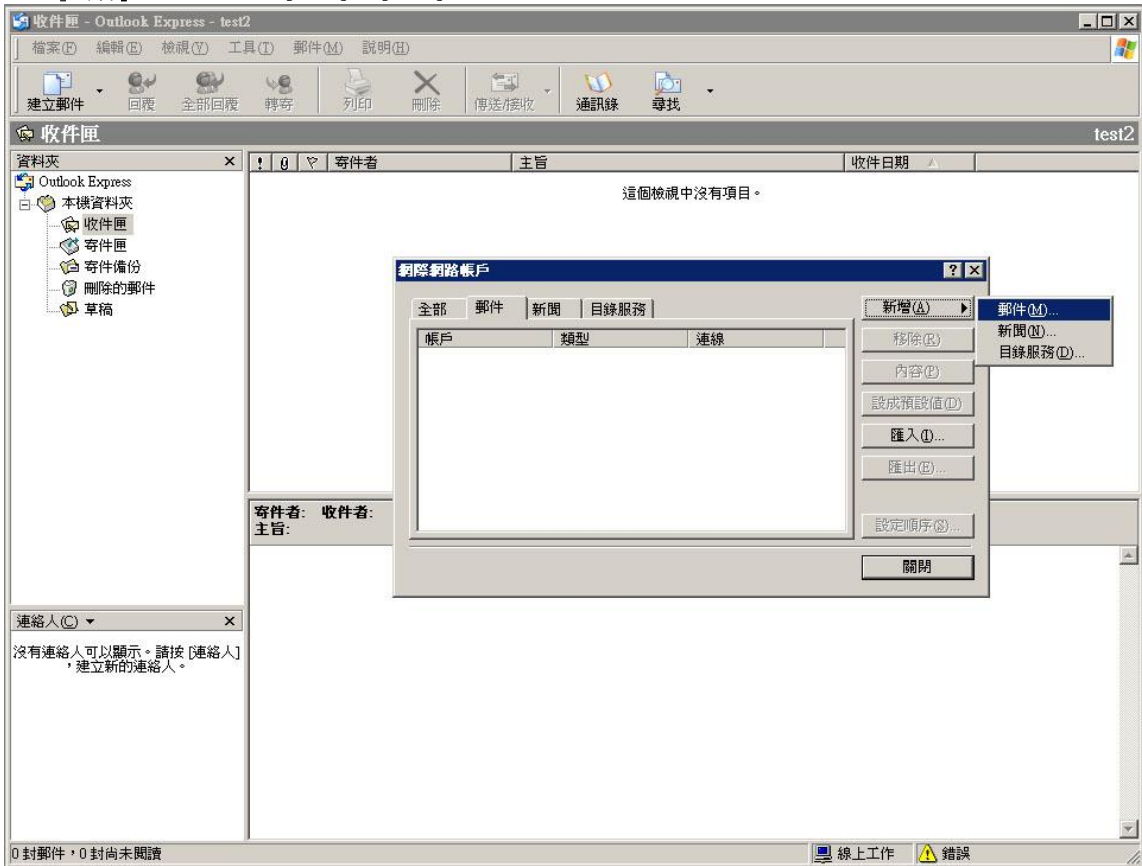
本教程介紹如何使用您的電子郵件帳戶設置於 Microsoft Outlook Express 6。本教程著重 Microsoft Outlook Express 6 設置，但這些設置是在其他版本的 Microsoft Outlook Express 相似。在本教程中使用的設置，您可以使用本教程設置以前版本的 Microsoft Outlook Express。

在 Microsoft Outlook Express 中的電子郵件帳戶設置

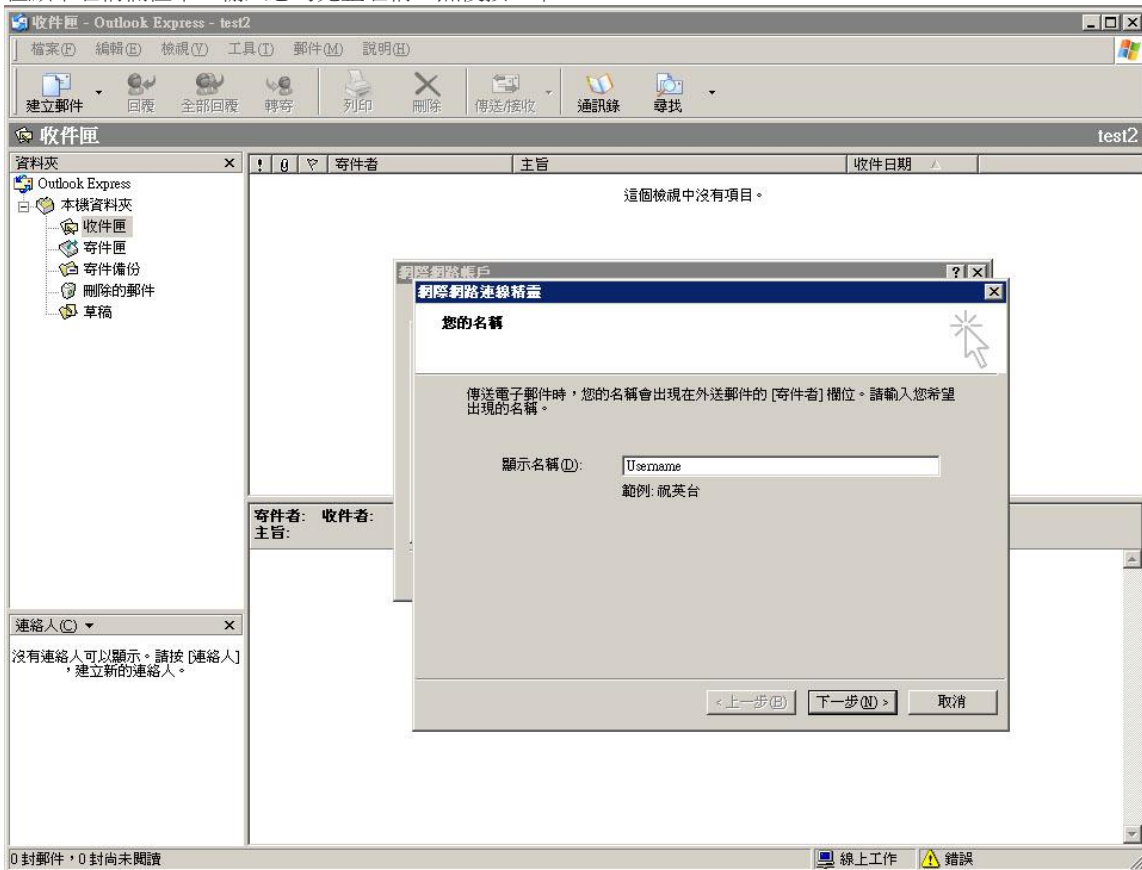
1. 在 Microsoft Outlook Express，從工具功能表中，選擇帳戶。



2. 選擇 [郵件] 並於右邊選擇 [新增] -> [郵件]



3. 在顯示名稱欄位中，輸入您的完整名稱，然後按一下



- 4. 在電子郵寄地址欄位中，輸入您的電子郵寄地址，然後按一下

The screenshot shows a window titled "網際網路連線精靈" (Internet Connection Wizard) with a sub-header "網際網路電子郵件地址" (Internet Email Address). The main text reads "電子郵件地址是供其他人傳送電子郵件給您。" (Email address is for others to send you email). Below this is a text input field labeled "電子郵件地址 (E):" containing "username@yourdomain.com". An example "例如: someone@microsoft.com" is shown below the field. At the bottom, there are three buttons: "< 上一步 (B)", "下一步 (N) >", and "取消".

- 5. 在電子郵件伺服器名稱頁中，輸入您的資訊，如下所示:

The screenshot shows a window titled "網際網路連線精靈" (Internet Connection Wizard) with a sub-header "電子郵件伺服器名稱" (Email Server Name). The main text reads "我的內送郵件伺服器是 (S) POP3 伺服器。" (My incoming mail server is POP3 server). Below this is a text input field labeled "內收郵件 (POP3、IMAP 或 HTTP) 伺服器 (I):" containing "mail.yourdomain.com". The next text reads "SMTP 伺服器是處理外送郵件的伺服器。" (SMTP server is the server that handles outgoing mail). Below this is a text input field labeled "外寄郵件伺服器 - SMTP (O):" containing "mail.yourdomain.com". At the bottom, there are three buttons: "< 上一步 (B)", "下一步 (N) >", and "取消".

我的內送郵件接收伺服器是，請選擇 **POP3**

內收郵件 (POP3、IMAP 或 HTTP) 伺服器

輸入 qm1.webnix.com，或使用提供給您的 Pop3 郵件伺服器位址。(如您的網址名稱是 abc.com-> 您的 Pop3 伺服器：
mail.abc.com)

外送郵件伺服器 (SMTP)

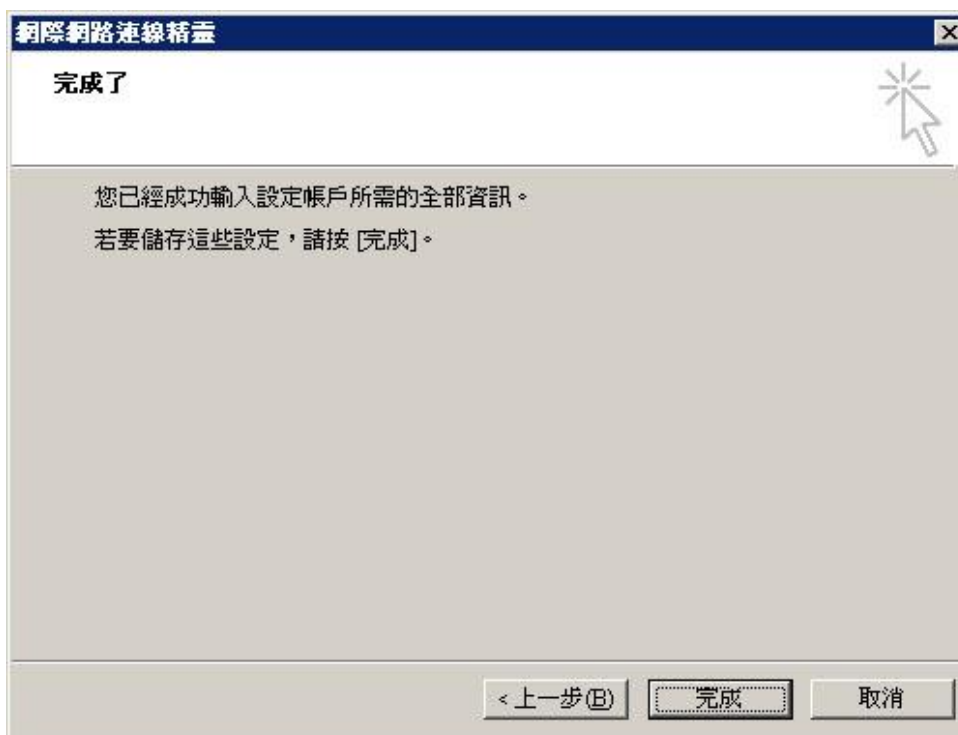
輸入您的 ISP 的 SMTP 伺服器或 Webnix SMTP 伺服器發送郵件伺服器

a. Hong Kong (ISP) SMTP Server:

1. Netvigator (smtp.netvigator.com)
2. Biz Netviagtor (corpmail1.netvigator.com)
3. i-cable (smtp.i-cable.com)
4. Hong Kong Boardband (smtp.hkbn.net)
5. HKNet (smtp.hknet.com)
6. PacificNet (smtp.pacific.net.hk)
7. Hutchcity (smtp.hutchcity.com)
8. Wharf T&T (smtp.wharftthk.com)
9. Pacific One Net (smtp.onebb.net)

*b. Webnix SMTP 伺服器：*與內送郵件伺服器相同 (例如 mail.abc.com)

然後按一下，並按 [完成]



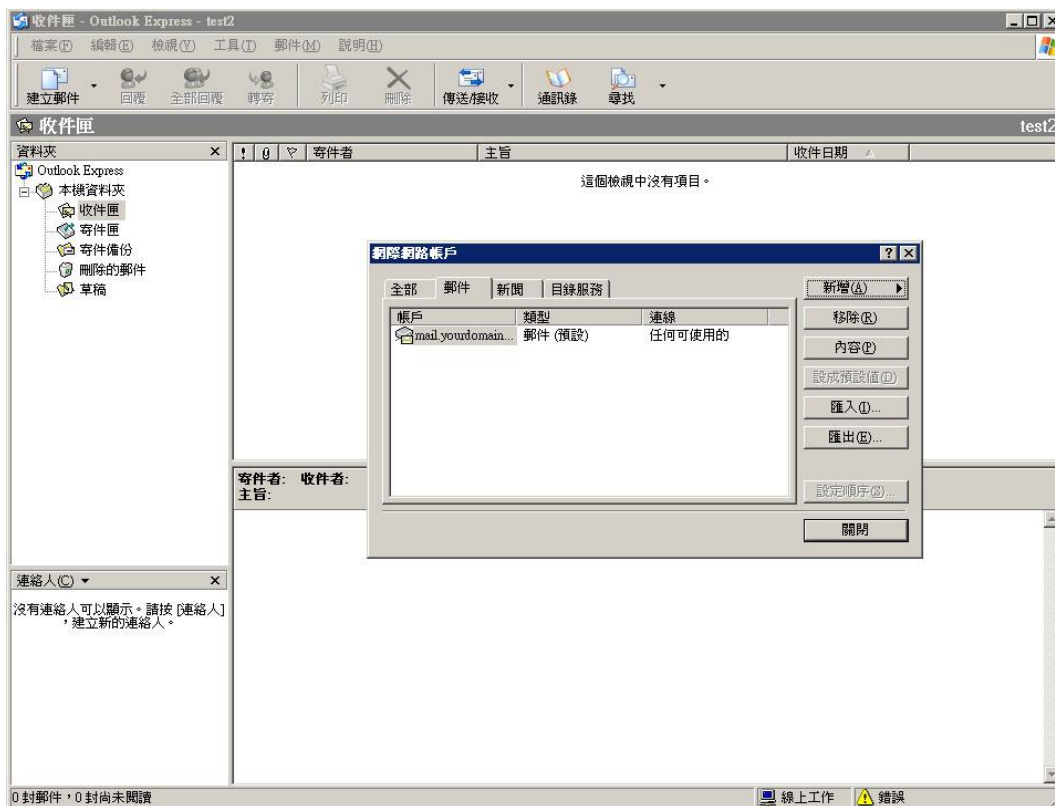
Webnix Technology Limited

Rm 802, 8/F, Koon Fook Center, No.9 Knutsford Terrace, TST, KLN
Email: cs@webnix.com
Technical Hotline : (852)2425-1926 Sales Hotline: (852) 2720-8429
Fax:(852)2729-7751



以下設定只是使用 Webnix SMTP 伺服器。如果您選擇使用您的 ISP 的 SMTP 伺服器，可以跳過這一部分

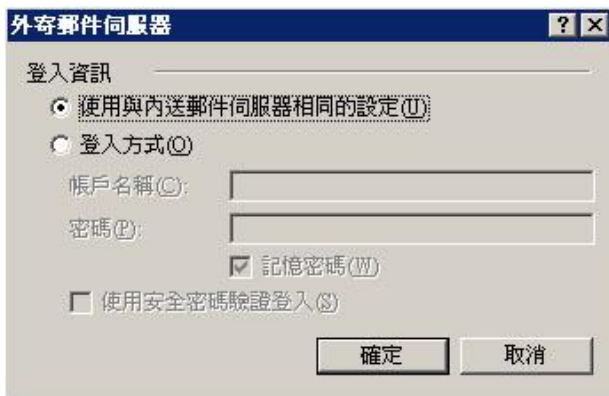
注： 要使用 Webnix SMTP 伺服器發送電子郵件，您必須先得我們啟動您的電子郵件帳戶的 SMTP Relay 才能使用。



郵件選頁上, 先選擇您剛創建的帳戶，然後按一下[內容]

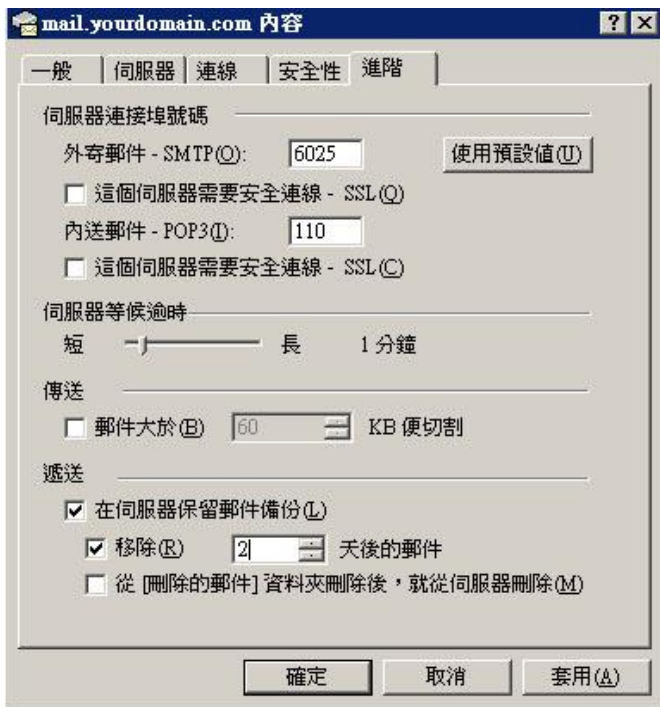


選擇上方[伺服器] 選頁後 > 出現上圖後勾選 (我的伺服器需要查驗身份) 後, 再選按 [設定]



請直接選擇 [使用與內送郵件伺服器相同的設定] 即可 > 選按 [確定]

- a. 點選【進階】標籤，並更改“外寄伺服器 (SMTP)”埠 由 25 轉為 6025
 - b. 若要電子郵件的每日備份在我們的伺服器，請選擇“在伺服器上保留一份郵件複本。
 - c. 可視自己的需要移除伺服器上的郵件，在此建議為 2 天 [不建議保留 7 天或以上]
- 按下【確定】。



回到原 Outlook Express 預設畫面 > 選按 [傳送/接收] > 選擇您的帳號收發信件即可，以後不需再做特別的設定